

---

# 安盟双因素身份认证本地保护设置

## 文档应用：

本地认证保护的设置与应用

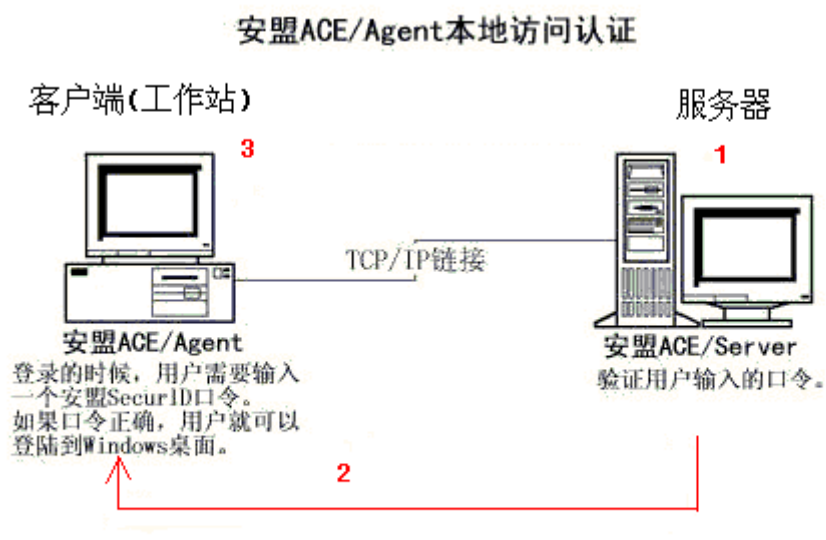
## 读者对象：

网络安全管理员

## 目 录

1	安装认证服务器和认证客户端.....	2
1.1	安装认证服务器软件.....	2
1.2	导入令牌.....	6
1.3	添加代理主机.....	7
1.4	添加用户.....	9
1.5	启动认证服务器.....	11
1.6	安装标准认证客户端.....	12
1.7	测试标准的客户端.....	15
2	本地认证保护的设置与应用.....	17
2.1	本地认证保护的设置.....	17
2.2	本地认证保护的应用.....	19

# ■ 安装认证服务器和认证客户端



本地保护的基本思路是：

1. 在服务器上安装安盟认证服务器软件；
2. 将生成的 `sdconf.rec` 文件，从服务器端复制到客户端；
3. 在客户端（工作站）安装标准客户认证软件。

## 1.1 安装认证服务器软件

在安盟认证服务器软件 Anmeng Server V5.0.4 CN 文件夹中找到 `setup.exe` 程序。

双击启动安装，得到如下提示：



图 1-1

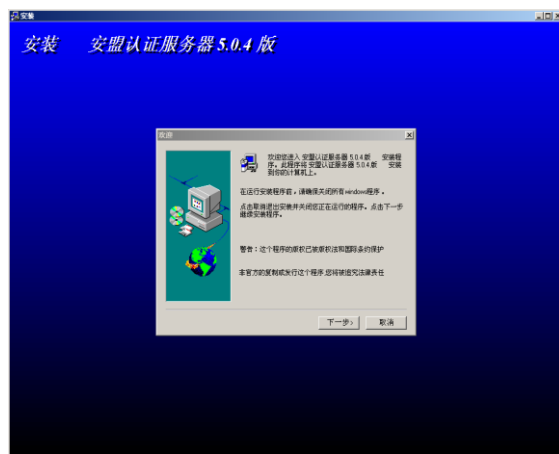


图 1-2

继续安装，单击“下一步”。

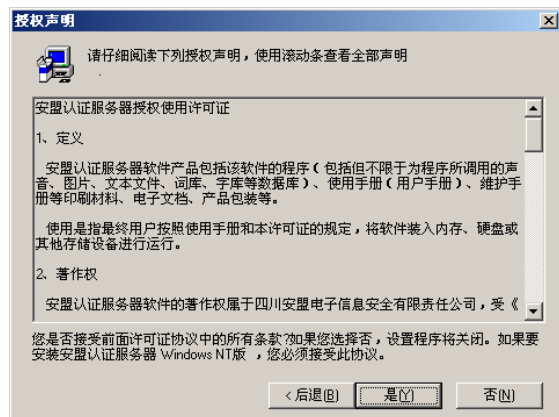


图 1-3

继续单击“是”。

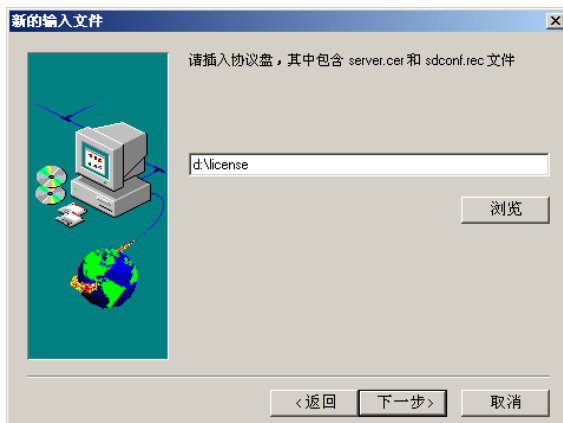


图 1-4

在安装中，需要许可证文件（license.rec），这个文件在随产品发行的许可软盘上。

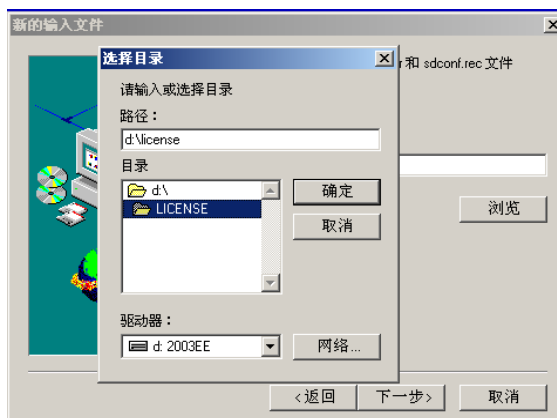


图 1-5

通过“浏览”按钮，找到许可证文件所在目录，单击“确认”。许可证文件路径出现在文本框中，单击“下一步”，进入下一步的安装。



图 1-6

选择“下一步”，继续安装。



图 1-7

选择服务器软件安装的路径，选择好以后单击“下一步”。默认路径在 C 盘。

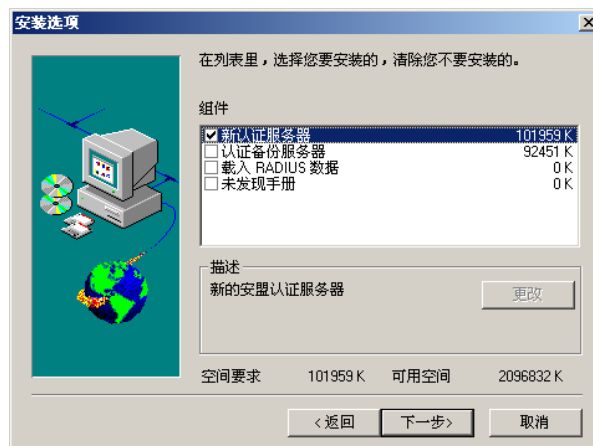


图 1-8

选择“新认证服务器”安装主认证服务器，点击“下一步”，继续安装。

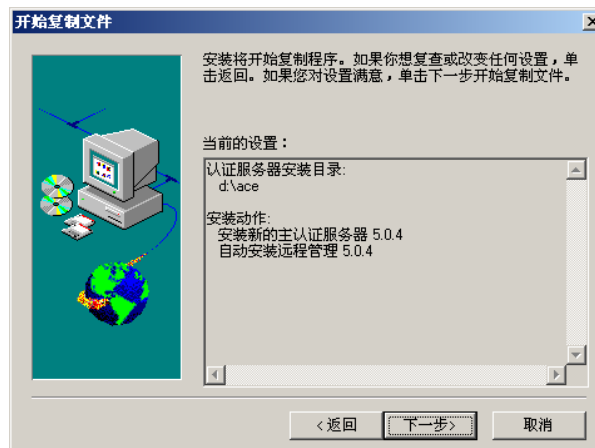


图 1-9

单击“下一步”，继续安装。



图 1-10

开始安装。

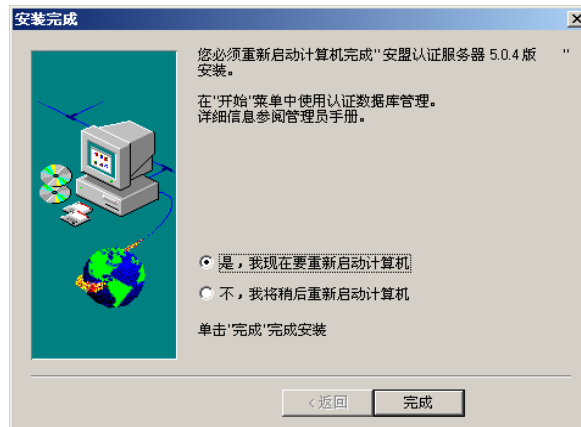


图 1-11

安装进度条结束，重新启动，安装完成。

## 1.2 导入令牌

通过选择开始→程序→安盟服务→数据库管理--本地模式，进入安盟 ACE/Server 管理控制台窗口，选择“令牌”管理项下的“导入令牌...”功能，如图 1-12:

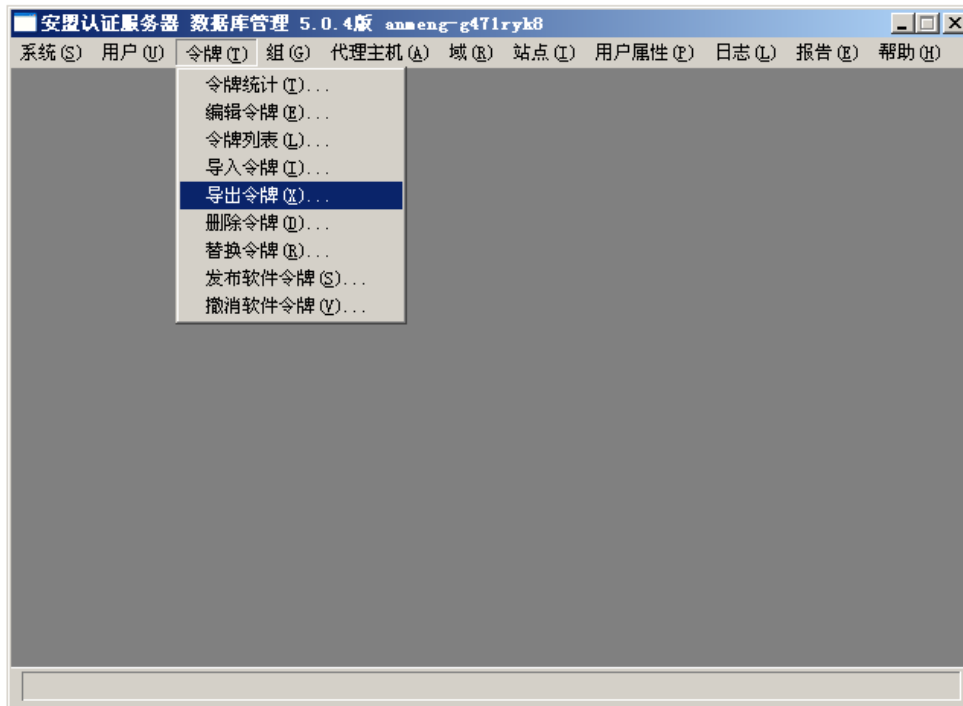


图 1-12

弹出种子记录的路径对话框，选择正确的路径和文件后，导入令牌的种子记录（购买安盟产品时，令牌种子记录存储在随产品发行的软盘上）。

导入文件后会出现以下画面：

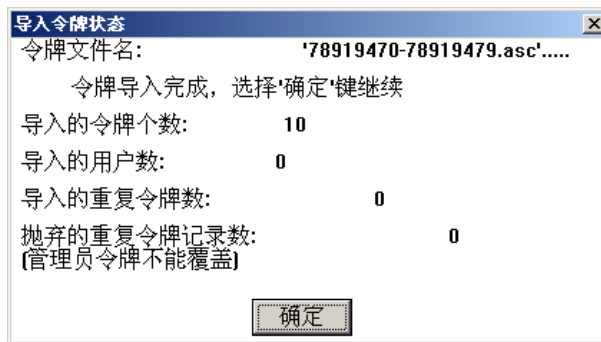


图 1-13

导入成功，单击“确定”完成。

### 1.3 添加代理主机

在安盟 ACE/Server 管理控制台窗口下，选择“代理主机”管理项下的“添加代理主机...”功能，如图 1-14：



图 1-14

点击后出现以下画面：

假定客户端主机名为 anmeng\_5，网络地址为（IP）192.168.0.22。

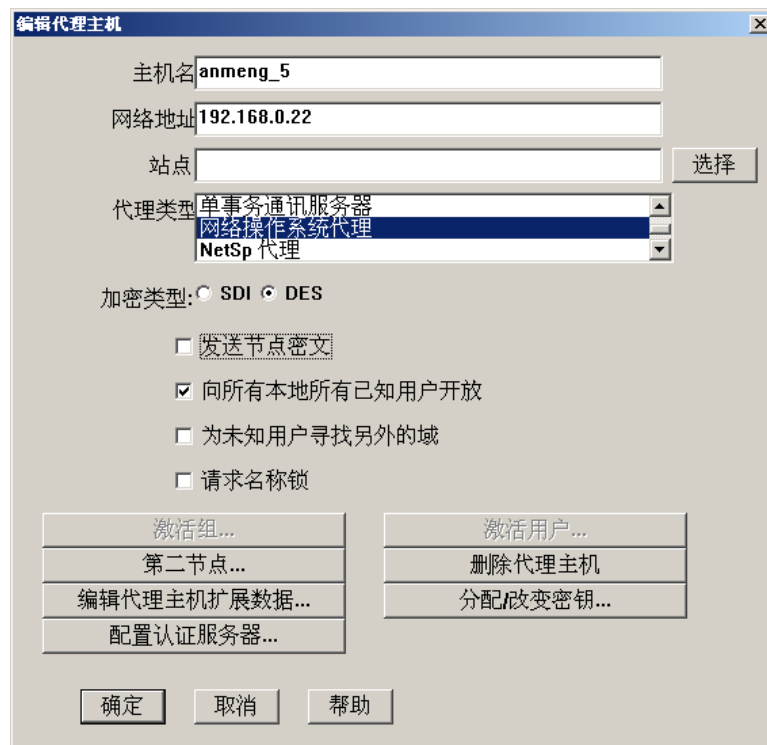


图 1-15

勾选“向所有本地已知用户开放”。

点击“配置认证服务器”。



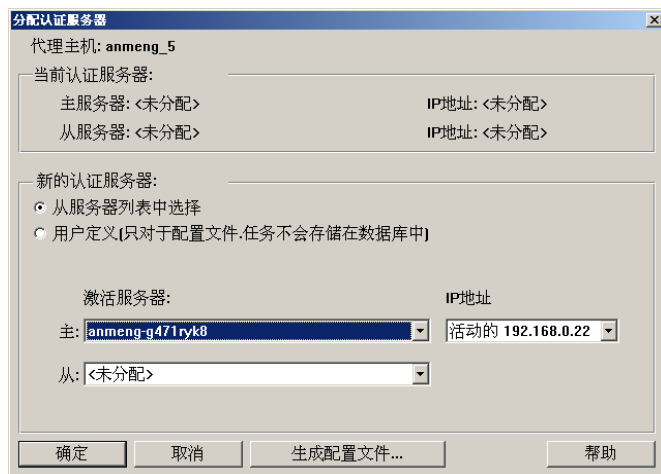


图 1-16

在“分配认证服务器”窗口中的“激活服务器”下选择主服务器，此时自动生成活动的 IP 地址。然后点击“生成配置文件...”，把生成的配置文件“sdconf.rec”存放在桌面上新建文件夹 config 中（可事先在桌面上新建一个文件夹并起名为 config）。最后点击确定退出。

## 1.4 添加用户

在安盟 ACE/Server 管理控制台窗口下，选择“用户”管理项下的“添加用户...”功能，如图 1-17 所示：

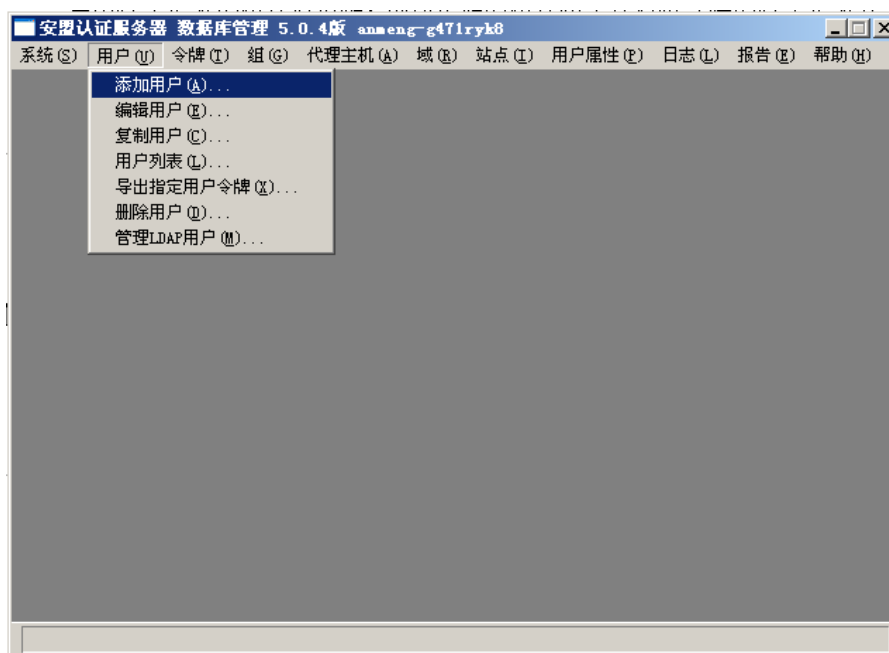


图 1-17

假设我们添加一个 test002 用户，并且给它分配令牌，如下显示：

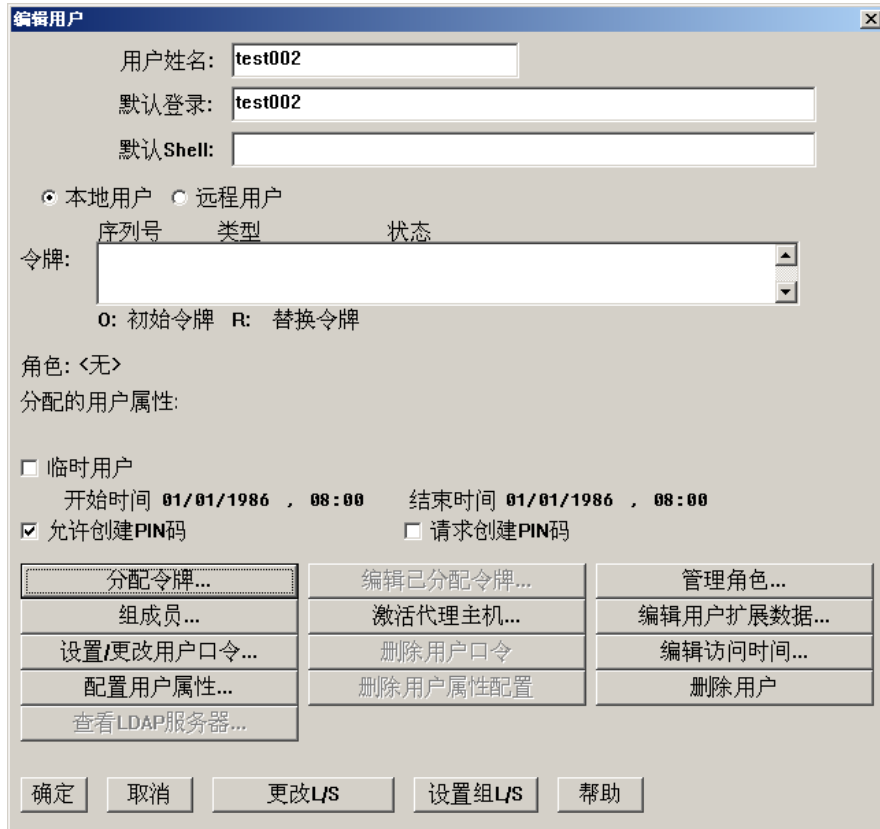


图 1-18

点击“分配令牌”会出现“选择令牌”序列号：

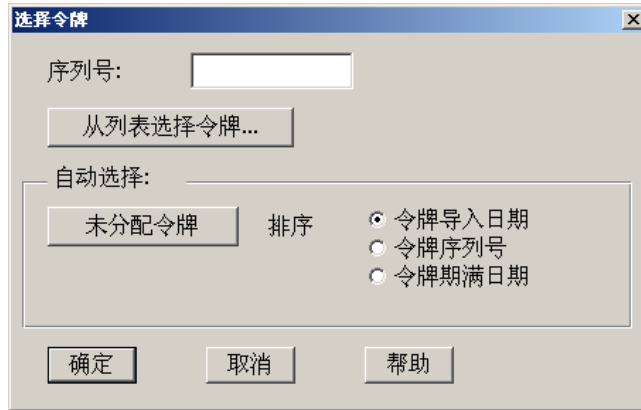


图 1-19

点击“从列表选择令牌...”后，会出现以下对话框：

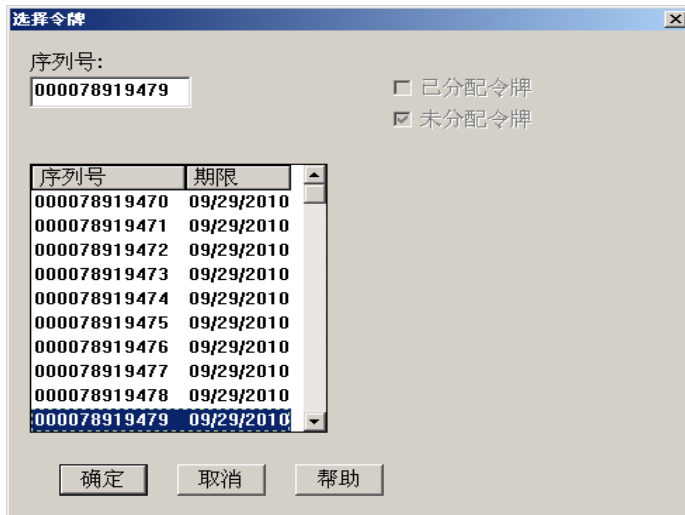


图 1-20

选中最后一个令牌，点击“确定”，这时返回上一个图 1-18 “编辑用户”的对话框，令牌会显示以下内容：

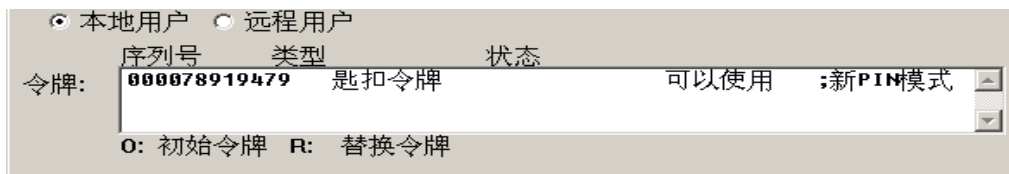


图 1-21

这样就添加了一个新用户，同时也分配了令牌。

## 1.5 启动认证服务器

启动服务器，进入到“控制面板”。

点击开始→控制面板→安盟 ACE 服务器。

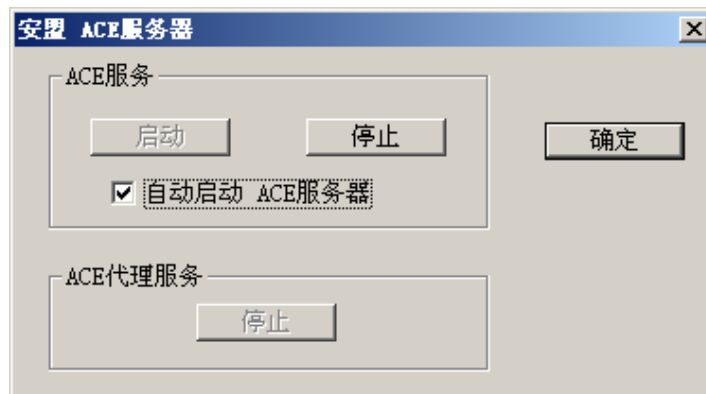


图 1-22

点击“启动”并勾选“自动启动 ACE 服务器”。

## 1.6 安装标准认证客户端

将安装认证服务器时保存的配置文件“sdconf.rec”复制到客户端（工作站）。假设我们仍然放到桌面上。为了保证客户端和认证端是连接正常，安装程序前最好 ping 测试一下。如果连接正常，开始安装程序。

双击安盟 ACE Agent 5.5 中的 setup.exe 文件，会出现下面的画面：



图 1-23

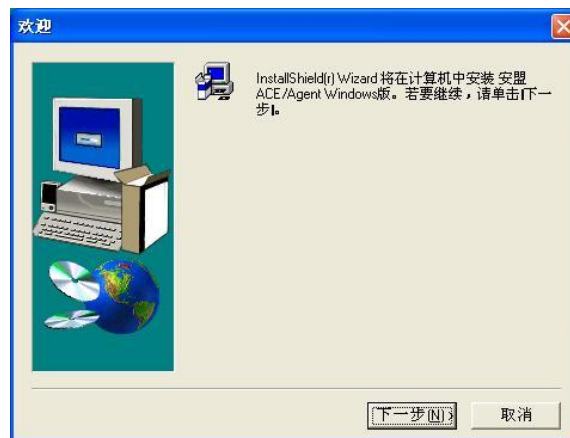


图 1-24

选择“下一步”继续安装。



图 1-25

选择“中国大陆（不包括香港）及南北美洲”。

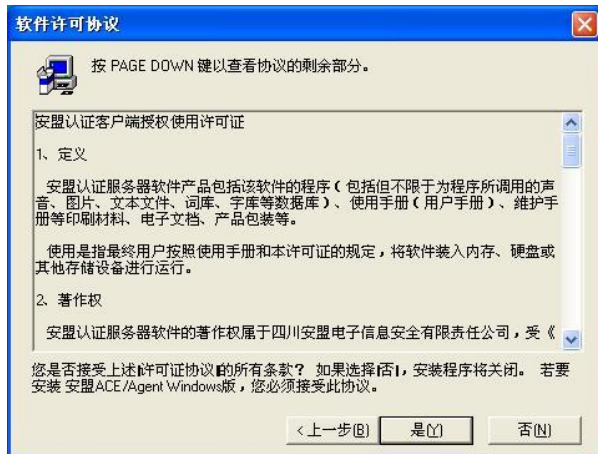


图 1-26

单击“是”，继续安装。



图 1-27

选择“本地访问认证（客户端）”，单击“下一步”。



图 1-28

将刚才保存在桌面上配置文件 sdconf.rec 文件导入，单击“下一步”。现在程序开始安装，屏幕会显示安装进度的画面。



图 1-29

安装完成，单击“下一步”。



图 1-30

选择“是，立即重新启动计算机。”单击“完成”，这样标准客户端的安装就完成了。

## 1.7 测试标准的客户端

在开始→控制面板→安盟 ACE/Agent 会出现下面的画面



图 1-31

点击“用安盟 ACE/Server 测试认证”。

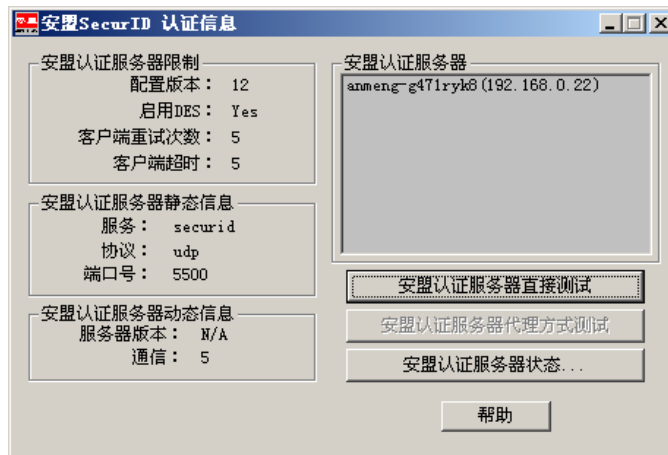


图 1-32

单击“安盟认证服务器直接测试”，会弹出以下画面：



图 1-33

输入用户名，前边的 test002，输入令牌口令，一般是 6 位，会出现以下画面：

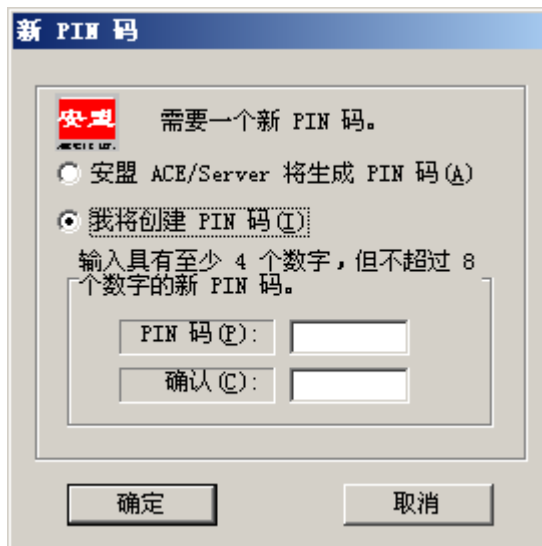


图 1-34

输入 PIN 码，例如：1234，点击“确定”。

系统会提示：



图 1-35



点击“确定”后会出现以下对话框：



图 1-36

输入 PIN 码+令牌码，例如：1234+令牌上的数字

系统会提示：



图 1-37

## 本地认证保护的设置与应用

### 2.1 本地认证保护的设置

单击开始→控制面板→安盟 ACE/Agent 会出现以下画面：

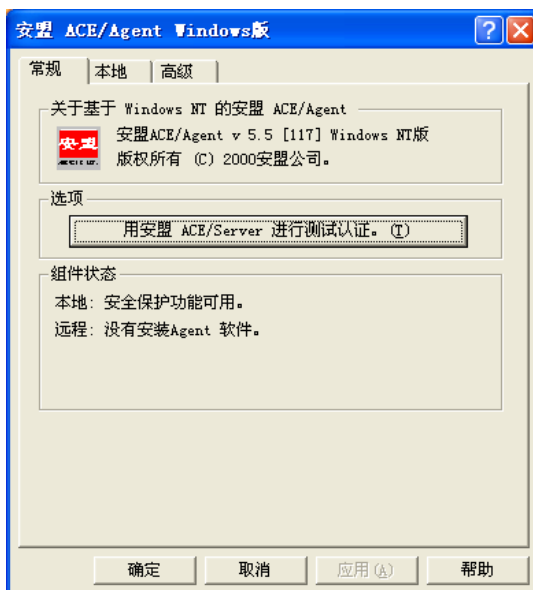


图 2-1

选择“本地”选项卡：

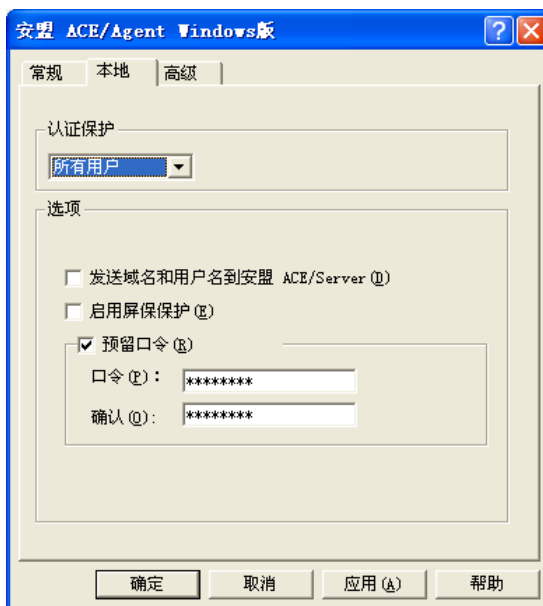


图 2-2

在“本地”的选项下，“认证保护”选择“所有用户”，同时最好设置预留口令。因为选择“所有用户”选项会导致所有用户被锁定。如果设置了“预留口令”以便至少有一位管理员可以使用安盟 SecurID 进行认证。

单击“确定”重新启动，本地认证保护设置完毕。

注意：为了方便测试，防止用户在测试的时候被锁定，我们可以加大“错误口令的次数”。等到用户熟悉该认证方式后，管理员可以将其调整为原默认参数。原默认参数为 3。

具体设置如下：

到服务器端，进入到“配置管理工具”。

单击开始→所有程序→安盟认证服务器→配置管理工具。

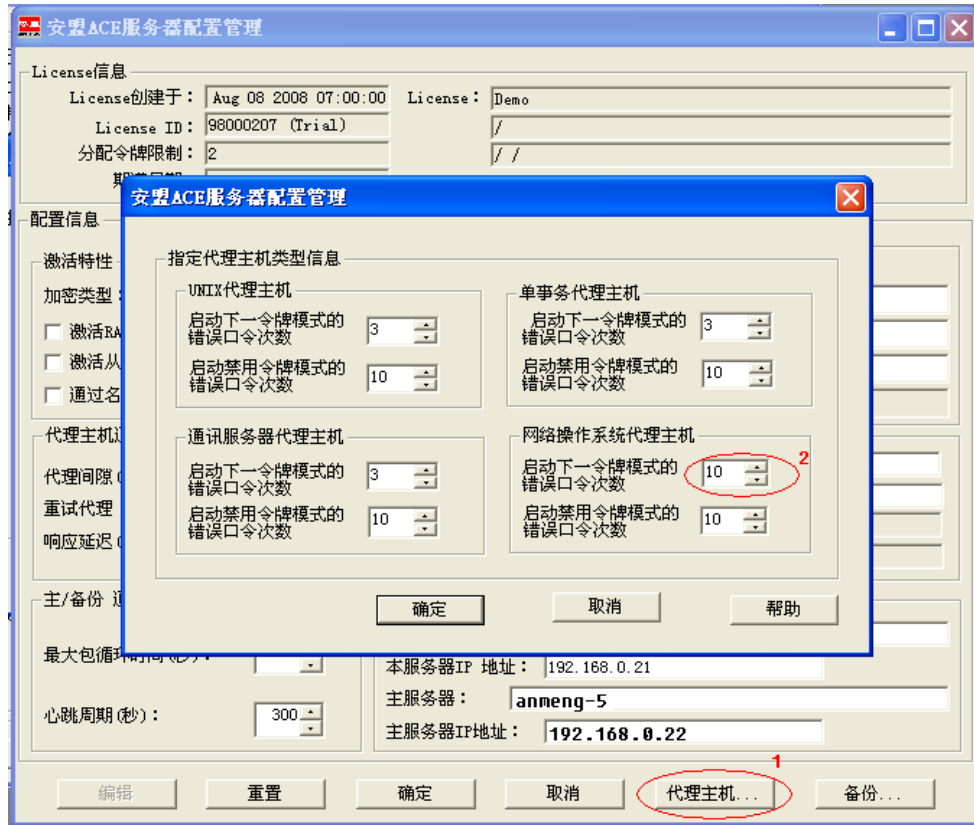


图 2-3

单击“编辑”，再单击“代理主机”如上图 1 处，这时会弹出一个对话框，在图 2 处更改参数为 10。

## 2.2 本地认证保护的应用

完成上边的过程，重新启动系统后，就会出现“安盟 SecurID”的对话框，如下图：



图 2-4

此时输入 PIN 码+令牌码，同前边的测试过程一样，如果口令正确，就可以进入系统。